

Teilnehmer der Begehung:		Kopie des Berichts an:	
<input checked="" type="checkbox"/> Bauleiter	<input type="checkbox"/> Verantwortliche/r des Auftragnehmers	<input type="checkbox"/> Bauherr	<input type="checkbox"/> Firma (Auftragnehmer)
<input type="checkbox"/> GA	<input type="checkbox"/> BG	<input type="checkbox"/> Bauleitung	

Überwachung der Auftragnehmer bei der Anwendung der Schutzmaßnahmen					
Lfd. Nr.	Prüfung	Schutzmaßnahmen	Mängel	Fehlend	Infoblatt
Organisation, Dokumentation					
1		Verantwortlichkeiten, Beauftragungen			A 001
2		Zugangskontrolle, Aufsicht			A 001 A 010
3	<input checked="" type="checkbox"/>	Erlaubnisse			A 001
4		Betriebliche Anweisungen (schriftlich)			A 001
5					
Elemente der Baustelleneinrichtung					
6		Baustellensicherung (Bauzaun, Tore)			
7		Baustraßen, -wege und Stellflächen			A 004 A 098
8	<input checked="" type="checkbox"/>	Zugänge (Rampe, Treppe, Überstieg, Bauaufzug)			B 006
9	<input checked="" type="checkbox"/>	Lagerflächen			A 010
10		Stromversorgung (Baustromverteiler u.a.)			A 009
11		Baustellenbeleuchtung (Verkehrswege u.a.)			A 009
12		Wasserversorgung			A 009
13		Sanitäranlagen (Waschräume und Toiletten)			A 013
14		Pausenräume (Bauwagen o.a.), Unterkünfte			A 012
15		Magazine/Container (für Arbeitsmittel, -stoffe)			A 010
16		Mobile Tankanlagen			B 171
17		Abfallentsorgung			A 009
18					
Verkehrssicherung					
19		Verkehrszeichen, Lichtsignalanlage			A 138
20		Absperrerelemente (-geräte, -schranken, -wände)			A 138
21		Leitelemente (Warnbaken, Leitkegel)			A 138
22		Sonstige Elemente			A 138 f.
23					
Notfallvorsorge					
24		Meldeeinrichtungen, -mittel			A 002
25		Erste-Hilfe-Materialien			A 002
26		Sanitätscontainer, Erste-Hilfe-Räume			A 002
27		Brandschutz- / Feuerlöscheinrichtungen			A 005
28		Rettungsgeräte und -mittel			A 057
29					
Schutzausrüstungen					
30		Persönliche Schutzausrüstungen			C 006
31					
Baugruben und Gräben					
32		Abböschungen			D 112 D 114
33		Verbau			D 113 D 147
34		Unterfangungen			D 208
35		Schutzstreifen, lastfrei			D 112 ff.
36		Übergänge, Zugänge			D 112 ff.
37		Mindestarbeitsraumgrößen (-breiten)			D 112 ff.
38					
Absturz-sicherung					
39		Abdeckungen			B 007
40		Seitenschutz (Umwehrung /Schutzgeländer)			B 008
41		Auffangnetze / Schutznetze			B 042
42		PSA gegen Absturz (Sicherheitsgeschirr)			C 043
43		Schutzdächer, Dachschutzwände			B 041 B 046
44		Lastverteilende Beläge			D 053 f.
45					
Arbeits- und Schutzgerüste					
46		Standsicherheit, Tragfähigkeit			B 009 B 045 B 084
47		Beläge und Seitenschutz			B 120 B 121 B 156 B 157 D 126
48		Abstände (Wandabstand, Durchgangsbreite)			
49		Freigabe, Kennzeichnung			
50		Sonstige Betriebssicherheit			
51					
Montagen, Kran-, Lastentransport					
52		Standsicherheit, Sicherheitsabstand			B 058 ff.
53		Sicherung der Gefahrenbereiche			B 005
54		Lastaufnahmemittel (Traverse, Greifer u.a.)			D 069 D 146
55		Anschlagmittel (Seile, Ketten, Bänder u.a.)			D 036 D 038
56		Ladungssicherung			D 123
57					
Arbeitsmittel					
57		Betriebssicherer Zustand			B 001
58		Schutzeinrichtungen			B 001
59		Elektrosicherheit (RCD / FI-Schutz)			B 010
60		Prüfung (Nachweis, Kennzeichnung)			B 001
61		Sichere Benutzung			B 001
62					
Gefahrstoffe, Biostoffe					
63		Lüftung, Absaugung			A 005 A 182
64		Abtrennungen des Bereiches			A 182
65	<input checked="" type="checkbox"/>	Aufbewahrung, Lagerung			A 038, A 068 A 040, A 174
66					
Besondere Verfahren					
67		Arbeiten nahe elektr. Freileitungen			D 055
68		Arbeiten im Gleisbereich			D 220
69		Wasserbau / Arbeiten am Wasser			D 196
70		Arbeiten in engen Räumen			D 035
71		Feuergefährliche Arbeiten			A 005
72		Abbrucharbeiten			D 075 ff.
73		Lärmintensive Arbeiten			A 056
74		Arbeiten mit ionisierender Strahlung			
75					

Nähere Erläuterungen und Hinweise: siehe Rückseite
 Der Sicherheits- und Gesundheitsschutzkoordinator ist über die Beseitigung der Mängel zu informieren.

Bericht-Nr.:	012	B+W Baumanagement GmbH & Co. KG Breite Str. 14, 53721 Siegburg Sicherheits- und Gesundheitsschutzkoordinator	Dem Auftragnehmer / Unternehmer zur Kenntnis zu geben!
Ort:	KF Köln HV		
Datum:	21.11.2017		
Nächste Begehung:			

<i>Bauherr:</i> Galeria Kaufhof GmbH	Koordination von Sicherheit und Gesundheitsschutz auf Baustellen	<i>Bauvorhaben:</i> Galeria Kaufhof Köln Hauptverwaltung
	12. Überwachungsbericht	

Lfd. Nr.	Erläuterungen, Hinweise, Termine:	Verantwortlich
1.	Es finden im Wesentlichen Bauarbeiten im Bauteil „Agrippa Bau“ 1./ 2. OG, sowie in benachbarten Bereichen, WC Anlagen und 1. OG Brücke Süd.	
2.	Die Umbaubereiche machen einen sauberen, gut sortierten, aufgeräumten und untereinander koordinierten Eindruck.	alle Firmen
3.	Die „Lackierstation“ ist in einem separaten Bauteil untergebracht. Hierbei ist auf die entsprechende Belüftung über die vorhandenen Fenster zu achten.	Fa. Weiss
4.	Gelagerte Materialien befinden sich sortiert auf der Fläche ohne Verkehrswege, Fluchtwege oder dergleichen zu versperren.	alle Firmen
5.	Die sicherheitstechnischen Einrichtungen befinden sich weiterhin Betrieb, Fluchtwege sind freigehalten und die Beleuchtung der Baustelle ist ausreichend.	

Bilddokumentation

Foto 1.

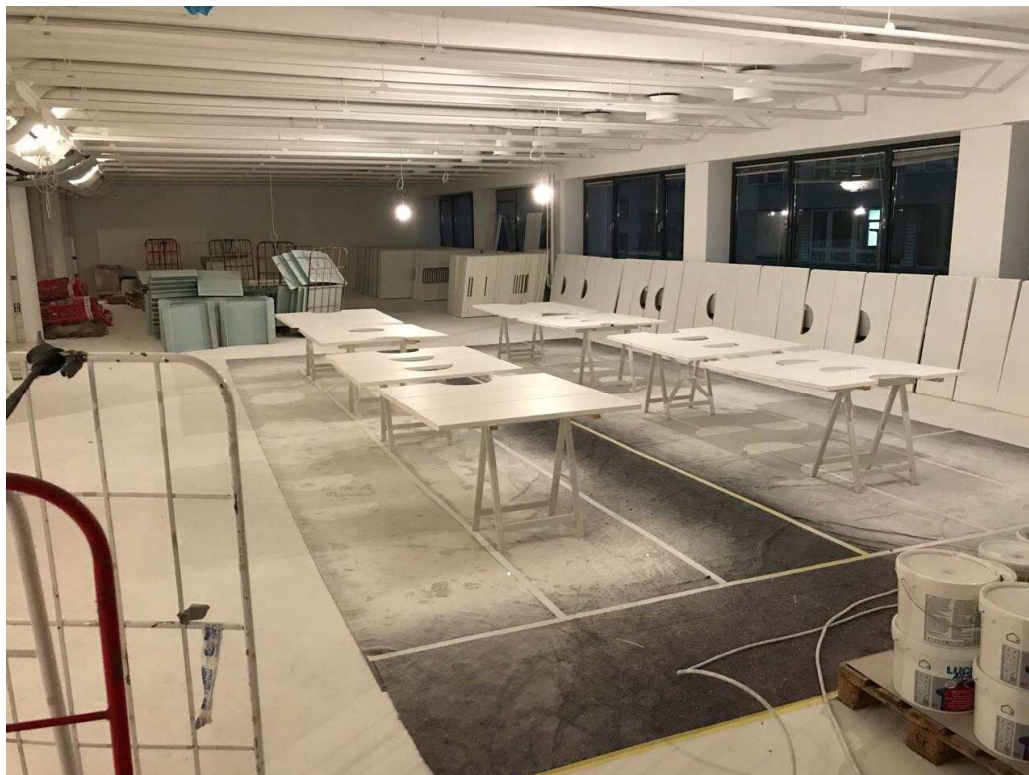


12. Überwachungsbericht

Foto 2.



Foto 3.



12. Überwachungsbericht

Foto 4.

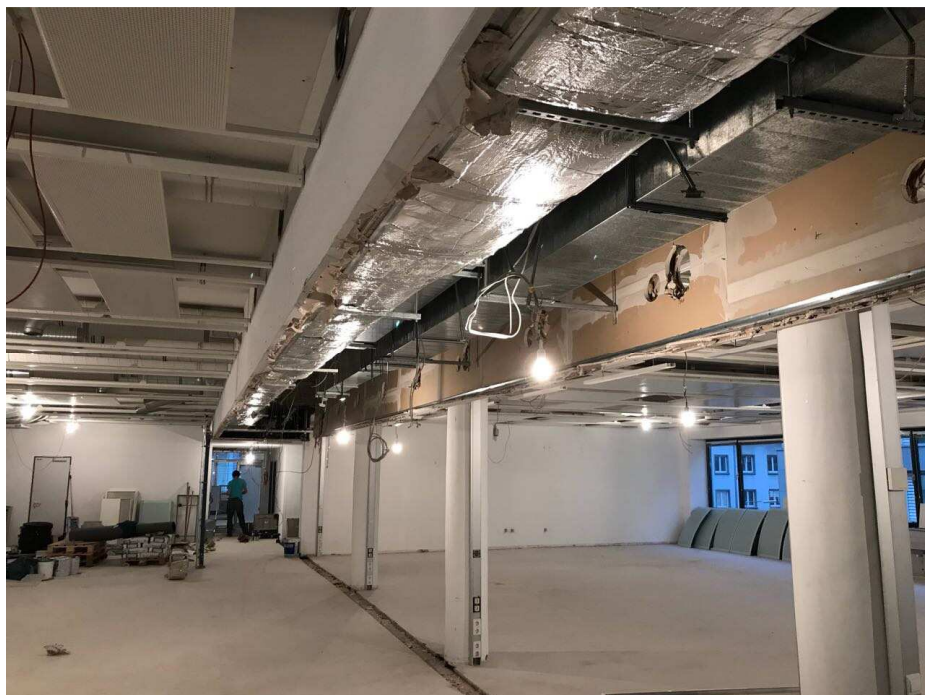
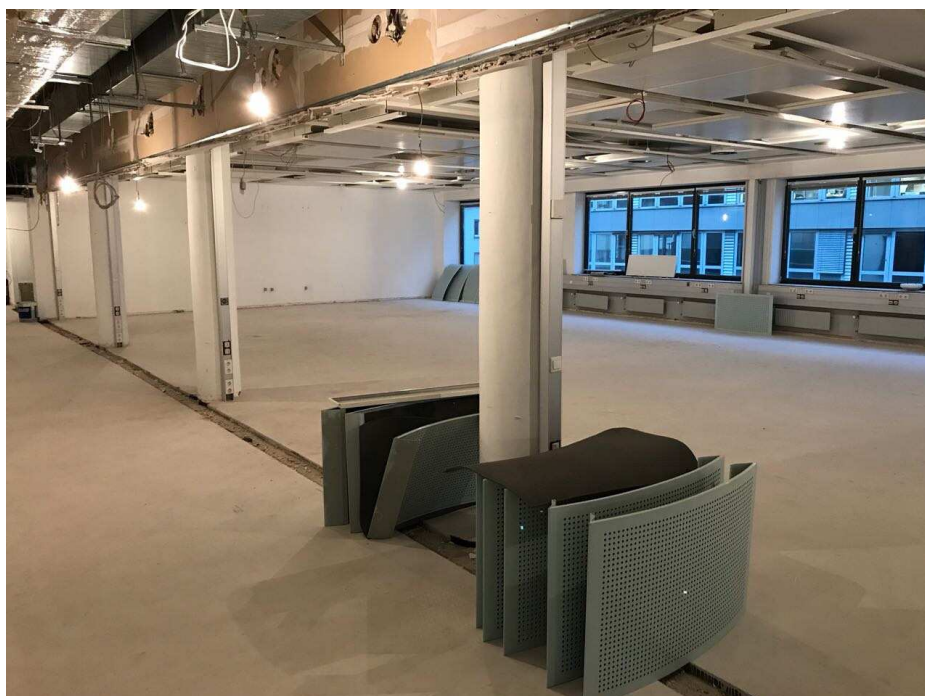


Foto 5.



12. Überwachungsbericht

Foto 6.

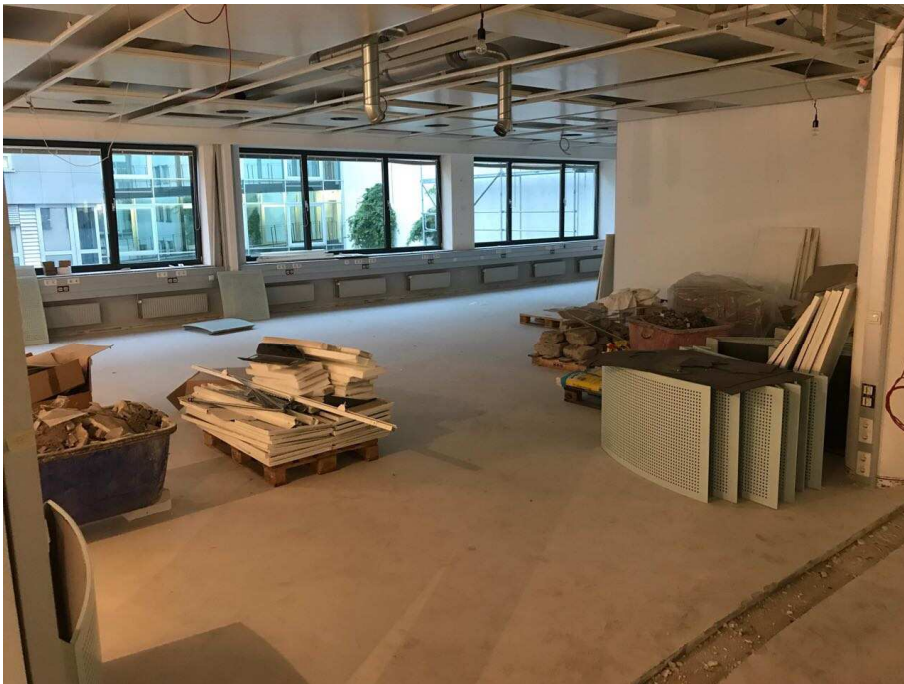
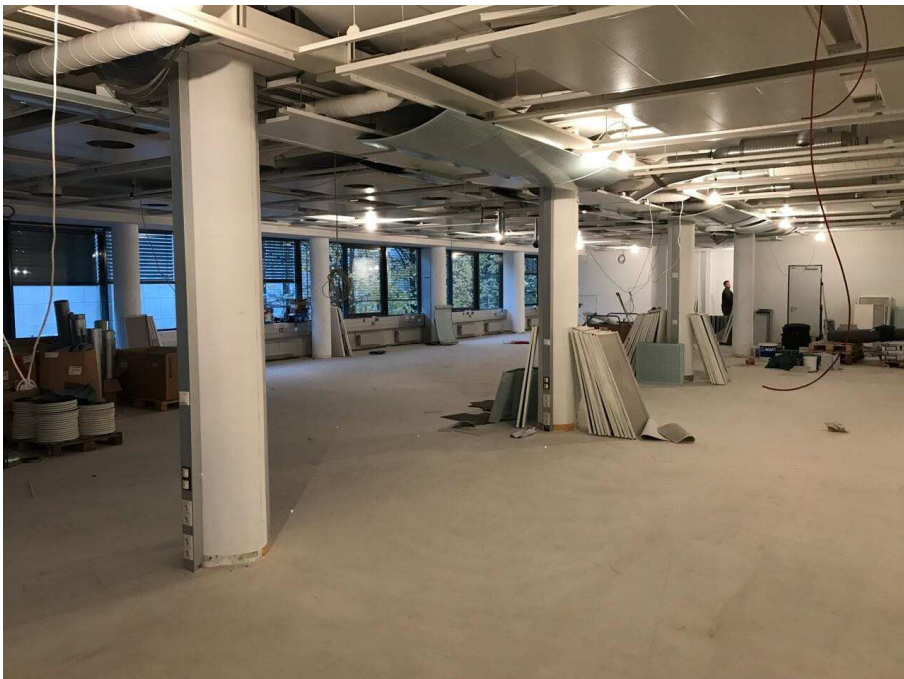


Foto 7.

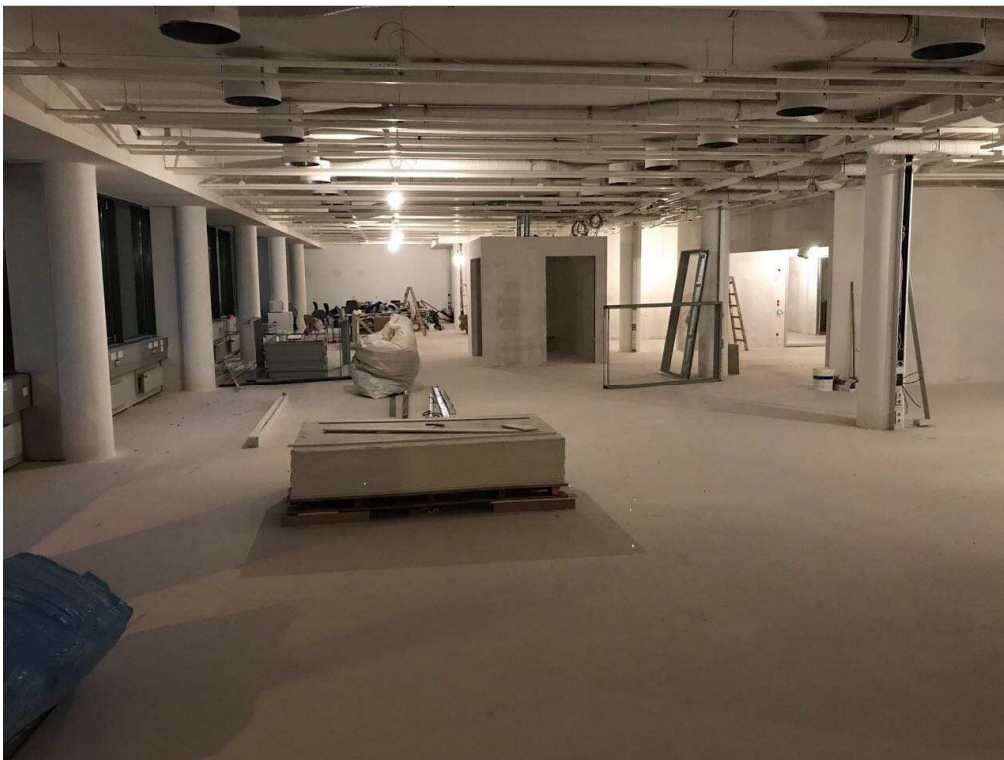


12. Überwachungsbericht

Foto 8.



Foto 9.



Dipl.-Ing. Roman Wielpütz